

ABC

Atlas

ABC

Boussay

biodiversité

biodiversité

Atlas

Boussay

WANTED

#7 NOVEMBRE 2022

CASTOR D'EUROPE

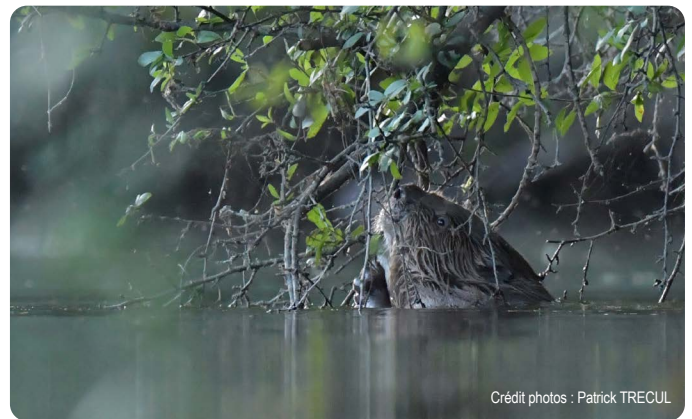
🚩 Le Castor d'Europe est un **mammifère semi-aquatique farouche**. Longtemps persécuté pour sa fourrure, il a fait son retour en Loire-Atlantique en 1998 et sur la Sèvre au milieu des années 2010. Aujourd'hui, c'est un **animal strictement protégé**.

🚩 S'il est difficilement observable du fait qu'il soit nocturne, ses **indices de présence** sont quant à eux bien visibles. Se nourrissant d'écorce tendre et de feuilles, il laisse souvent derrière son passage des **petites branchettes écorcées** ou des **arbres taillés en crayon**. Il marque aussi son territoire par des **dépôts de castoréum** sur les berges.

🚩 La présence du Castor sur Boussay est avérée mais encore imprécise, n'hésitez pas à partager vos découvertes d'indices de présence !

🚩 **Vous avez vu un Castor d'Europe ?**

Envoyez-nous votre observation (votre nom, l'endroit le plus précis possible et la date de l'observation) à :
atlas.biodiversite@boussay.fr



Crédit photos : Patrick TRECUL



N'hésitez pas à envoyer aussi toute autre observation de faune ou de flore sauvage qui vous semblerait remarquable à cette même adresse.

www.boussay.fr

 [@boussay.fr](https://www.facebook.com/boussay.fr)

Contactez-nous !

atlas.biodiversite@boussay.fr